

<i>Предмет</i>	<i>Класс</i>	<i>Дата</i>	<i>Время начала</i>	<i>Время окончания</i>
<i>биология</i>	<i>7 класс</i>	<i>27.11.2023</i>	<i>10.00</i>	<i>13.00</i>

Часть I. Вам предлагаются тестовые задания, требующие выбора только одного ответа из четырех возможных. Максимальное количество баллов, которое можно набрать – **15** (по 1 баллу за каждое тестовое задание). Индекс ответа, который вы считаете наиболее полным и правильным, укажите в матрице ответов, данное задание можно использовать в качестве черновика.

1. К бурым водорослям (Phaeophyceae) относят:

- а) вольвокс (*Volvox*);
- б) фикус (*Ficus*);
- в) ламинарию (*Laminaria*);
- г) порфиру (*Porphyra*).

2. Выберите шляпочный гриб, для которого характерен пластинчатый гименофор.

- а) подберезовик обыкновенный (*Leccinum scabrum*);
- б) пивные дрожжи (*Saccharomyces cerevisiae*);
- в) бледная поганка (*Amanita phalloides*);
- г) сморчок съедобный (*Morchella esculenta*).

3. На рисунке представлено растение-космополит, которое встречается в лесной и лесотундровой зонах практически по всему миру, а также в горнолесном и субальпийском поясах. К какой группе оно относится?

- а) гнетовидные;
- б) саговниковые;
- в) хвойные;
- г) плауновидные.

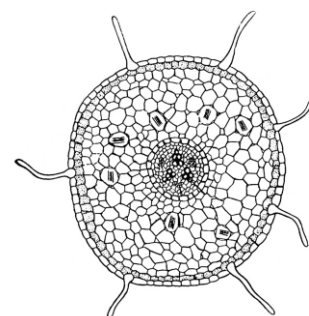


4. Эндосперм цветковых растений имеет набор хромосом:

- а) гаплоидный;
- б) диплоидный;
- в) триплоидный;
- г) тетраплоидный.

5. На рисунке изображен поперечный срез корня многолетней кустарниковой лианы. В какой зоне корня, вероятнее всего, сделан данный срез?

- а) зоне деления;
- б) зоне роста;
- в) зоне всасывания;
- г) зоне проведения.



6. Основным органом транспирации растений является:

- а) лист;
- б) стебель;
- в) цветок
- г) корень.

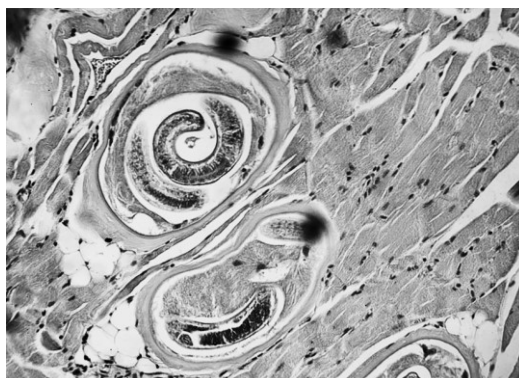
7. **Непентес (*Nepenthes*) – род хищных растений, которые обладают ловчими кувшинками – специальными горшочками, в которых скапливается жидкость, приманивающая различных насекомых. Видоизменением какого органа является ловчий аппарат у непентеса?**
- а) листа;
 - б) стебля;
 - в) корня;
 - г) цветка.
8. **Для яблони, рябины и кокосовой пальмы характерны следующие плоды:**
- а) яблоко, костянка, орешек;
 - б) яблоко, ягода, орех;
 - в) ягода, костянка, орех;
 - г) яблоко, яблоко, костянка.
9. **С наступлением холодов взрослые пресноводные гидры:**
- а) впадают в спячку;
 - б) покрываются цистой;
 - в) переходят в состояние анабиоза;
 - г) погибают.
10. **Муравьи относятся к отряду:**
- а) жесткокрылые;
 - б) прямокрылые;
 - в) перепончатокрылые;
 - г) бескрылые.
11. **Дыхание у мокриц (группа *Oniscidea*) осуществляется через:**
- а) трахеи;
 - б) жабры;
 - в) легкие;
 - г) всю поверхность тела.
12. **Прямое развитие, то есть развитие без метаморфоза, свойственно:**
- а) серой жабе (*Bufo bufo*);
 - б) речной миноге (*Lampetra fluviatilis*);
 - в) комнатной мухе (*Musca domestica*);
 - г) капибаре (*Hydrochoerus hydrochaeris*).
13. **Среди млекопитающих наибольшая длина кишечника относительно длины тела свойственна:**
- а) хищным;
 - б) всеядным;
 - в) травоядным;
 - г) паразитическим организмам.
14. **Самым крупным наземным млекопитающим является:**
- а) синий кит (*Balaenoptera musculus*);
 - б) гигантская анаконда (*Eunectes murinus*);
 - в) белый медведь (*Ursus maritimus*);
 - г) саванный слон (*Loxodonta africana*).
15. **Бентосные организмы живут:**
- а) на стенах пещер;
 - б) в желудочно-кишечном тракте позвоночных;
 - в) в донных отложениях водоема;
 - г) в древесине деревьев.



Часть II. Вам предлагаются тестовые задания с одним вариантом ответа из пяти возможных, но требующих предварительного множественного выбора. Максимальное количество баллов, которое можно набрать – **10** (по 2 балла за каждое тестовое задание). Индекс ответа, который вы считаете наиболее полным и правильным, укажите в матрице ответов.

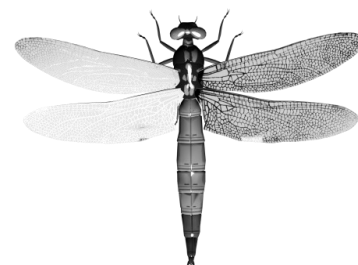
- 1. Выберите верные утверждения относительно плесневых грибов: 1) группа является сборной, то есть включает в себя неродственных организмов; 2) грибы макроскопических размеров, формируют плодовые тела; 3) некоторые из плесневых грибов патогенны для человека; 4) обладают преимущественно мицелиальным талломом.**
 - а) 3, 4;
 - б) 1, 3, 4;
 - в) 1, 2, 3;
 - г) 2, 3, 4;
 - д) 1, 2, 4.
- 2. Стадия заростка присутствует в жизненном цикле следующих групп растений: 1) мхи; 2) папоротники; 3) голосемянные; 4) плауны; 5) покрытосемянные.**
 - а) 1;
 - б) 2;
 - в) 2, 4;
 - г) 1, 2;
 - д) 3, 5.
- 3. Выберите стадии развития папоротника, не являющиеся гаплоидными: 1) спора; 2) заросток; 3) архегоний; 4) зигота; 5) спорофит.**
 - а) 4;
 - б) 4, 5;
 - в) 3, 4, 5;
 - г) 2, 3, 4, 5;
 - д) 1, 2, 3, 4, 5.
- 4. К образовательным тканям растения относятся: 1) камбий; 2) перицикл; 3) феллоген; 4) флоэма; 5) феллодерма.**
 - а) 1, 2;
 - б) 1, 2, 3;
 - в) 2, 4, 5;
 - г) 2, 3, 4;
 - д) 3, 4, 5.
- 5. Основные составляющие устьичного аппарата: 1) трихомы; 2) замыкающие клетки; 3) побочные клетки; 4) устьичная щель; 5) основные эпидермальные клетки.**
 - а) 3, 4, 5;
 - б) 1, 2, 4;
 - в) 2, 3, 4;
 - г) 2, 3, 5;
 - д) 1, 2, 3.
- 6. К типу Членистоногие относят следующие классы: 1) Насекомые; 2) Ракообразные; 3) Паукообразные; 4) Гидроидные; 5) Головоногие.**
 - а) 1, 3;
 - б) 4, 5;
 - в) 1, 2, 3;
 - г) 1, 2, 3, 4;
 - д) 1, 2; 3, 4, 5.

7. Николай Иванович очень любил ходить на охоту. Однажды он поймал дикого кабана, и по возвращении домой приготовил из него стейк слабой прожарки, которым угостил всю семью. Через несколько дней у всех членов семьи появилась тошнота и диарея, а позднее – головная боль, лихорадка, зуд и припухлость вокруг глаз. Они обратились за помощью в медицинское учреждение. В результате гистологического анализа мяса пойманного кабана были обнаружены инкапсулированные личинки гельминтов (гистологический срез тканей представлен на картинке). Выберите верные утверждения: 1) это гистологический срез мышечной ткани; 2) это гистологический срез соединительной ткани; 3) личинки на фотографии - паразитические круглые черви; 4) личинки на фотографии – паразитические плоские черви; 5) личинки на фотографии – трихинеллы.



- а) 2, 4;
- б) 1, 3;
- в) 1, 4;
- г) 2, 3;
- д) 1, 3, 5.

8. Укажите верную последовательность систематического описания, изображенного на рисунке животного, начиная с наиболее крупного таксона: 1) Членистоногие; 2) Стрекозы; 3) Равнокрылые 4) Насекомые; 5) Разнокрылые.



- а) 3, 2, 4, 1;
- б) 4, 1, 2, 5;
- в) 1, 4, 3, 2;
- г) 1, 4, 2, 5;
- д) 1, 4, 2, 3;

9. Полноценная плацента не развивается у следующих млекопитающих: 1) утконос; 2) кенгуру; 3) ехидна; 4) крот; 5) землеройка.

- а) 1, 2;
- б) 1, 3;
- в) 2, 4;
- г) 1, 2, 3;
- д) 1, 2, 3, 4, 5;

10. Сложные многокамерные желудки характерны для следующих видов млекопитающих: 1) домашняя корова; 2) серый волк; 3) домашняя собака; 4) домашняя кошка; 5) серая крыса.

- а) 5;
- б) 1;
- в) 1, 5;
- г) 2, 3;
- д) 2, 3, 4.

Часть III. Вам предлагаются задания на сопоставления. Заполните матрицу ответов в соответствии с требованиями заданий. Максимальное количество баллов, которое можно набрать – 18.

Задание 1 (12 баллов). Ботаника

Соотнесите растение с изображением его плода (А-Е) и с основным способом его распространения (1-3).



<p>Название растения: Одуванчик; Клен; Рябина; Недотрога; Желтая акация; Репейник.</p>	<p>Способ распространения плодов: 1) при помощи ветра (анемохория); 2) при помощи животных (зоохория); 3) самораспространение (автохория).</p>
---	--

Растение	Клен	Одуванчик	Рябина	Недотрога	Желтая акация	Репейник
Плод (А-Е)						
Способ (1-3)						

Задание 2 (6 баллов). Зоология

Сопоставьте животное (1-6) с характерным для него типом симметрии (А-В):

<p>Животное: 1. Туалетная губка (<i>Spongia officinalis</i>); 2. Камчатский краб (<i>Paralithodes camtschaticus</i>); 3. Виноградная улитка (<i>Helix pomatia</i>); 4. Медуза аурелия (<i>Aurelia aurita</i>); 5. Морская звезда (<i>Luidinaster dawsoni</i>); 6. Дождевой червь (<i>Lumbricus terrestris</i>).</p>	<p>Тип симметрии: А) Двухсторонняя Б) Радиальная В) Отсутствие симметрии (асимметрия)</p>
--	---

Животное (1-6)	1	2	3	4	5	6
Тип симметрии (А-Г)						

Фамилия		Класс	
Имя		Школа	
Шифр		Район	
		Учитель	



Муниципальный этап Всероссийской олимпиады школьников в 2023-2024 учебном году

Предмет	Класс	Дата	Время начала	Время окончания
биология	7	27.11.2023	10:00	13:00

Заполняйте бланк только ручкой синего или черного цвета. Ни в коем случае не карандашом.

Шифр _____

Поле для проверяющих. Не пишите в нем ничего.

Максимальное число баллов – 60

Номер задания	1	2	3.1	3.2	Σ
Максим.балл	15	20	12	6	53
Баллы					
Фамилия проверяющего					

7 класс

Часть 1. Вопросы с одним правильным ответом. Обведите правильный ответ кружком.

(Верный ответ – 1 балл, неверный – 0. Максимум – 15 баллов, минимум – 0.)

1			В		6	А				11		Б		
2			В		7	А				12				Г
3				Г	8				Г	13			В	
4			В		9				Г	14	А			
5			В		10			В		15			В	

Часть 2. Вопросы с предварительным множественным выбором. Обведите **ОДИН** правильный ответ кружком. *(Верный ответ – 2 балла, неверный – 0. Максимум – 20 баллов, минимум – 0.)*

1		Б				5			В			9				Г	
2			В			6			В			10		Б			
3		Б				7					Д						
4		Б				8					Д						

Фамилия		Класс	
Имя		Школа	
Шифр		Район	
		Учитель	



**Муниципальный этап Всероссийской олимпиады
школьников в 2023-2024 учебном году**

<i>Предмет</i>	<i>Класс</i>	<i>Дата</i>	<i>Время начала</i>	<i>Время окончания</i>
биология	7	27.11.2023	10:00	13:00

Заполняйте бланк только ручкой синего или черного цвета. Ни в коем случае не карандашом.

Шифр _____

Часть 3. Задания на сопоставление.

Задание 1. (Максимум -12 баллов: верный ответ – 2 балла, неверный – 0)

Растение	Клен	Одуванчик	Рябина	Недотрога	Желтая акация	Репейник
Плод (А-Е)	Д	А	Б	В	Г	Е
Способ (1-3)	1	1	2	3	3	2

Задание 2. (Максимум -6 баллов: верный ответ – 1 балл, неверный – 0)

Животное (1-6)	1	2	3	4	5	6
Тип симметрии (А-Г)	В	А	В	Б	Б	А